

Медицинская служба  
приветствует первокурсников!



# Медицинское обслуживание

---

**Обязательное медицинское страхование** — гарантированный государством базовый пакет услуг, предоставляемый в случае заболевания на основании полиса ОМС.

**Добровольное медицинское страхование** — разновидность личного страхования, позволяющая получить расширенный спектр медицинских услуг на более высоком уровне.

**Платные медицинские услуги** — оказываются медицинскими учреждениями за счет личных средств пациента на основании договоров, в том числе добровольного медицинского страхования.



# Медицинское обслуживание по ОМС

**Если у вас есть полис ОМС** — значит, у вас есть право бесплатно лечиться на всей территории России.

**Если вы приехали в другой регион надолго**, то в течение месяца обязаны проинформировать об этом страховую компанию и зарегистрировать полис ОМС по месту пребывания\*.

\*Согласно ФЕДЕРАЛЬНОМУ ЗАКОНУ от 29.11.2010 N 326-ФЗ «ОБ ОБЯЗАТЕЛЬНОМ МЕДИЦИНСКОМ СТРАХОВАНИИ В РОССИЙСКОЙ ФЕДЕРАЦИИ»



# Медицинское обслуживание по ОМС

- **АО «Медицинская акционерная страховая компания» (АО «МАКС-М»)**
  - [www.maksm.ru](http://www.maksm.ru) Телефон: 8 (499) 324-35-21, 8 (495) 786-45-31;
  - Режим работы: пн.-чт. 9:00 — 18:00, пт. с 9.00 до 16.45.
- **ООО «МСК «МЕДСТРАХ»»**
  - [www.medstrakh.ru](http://www.medstrakh.ru) Телефон: 8 (495) 777-23-23, 8 (800) 775-26-36;
  - Режим работы: пн.-чт.: 9.00 - 18.00, пт.: 9:00 - 17:00.
- **ООО «Страховая медицинская компания РЕСО-МЕД» (Московский филиал)**
  - [msk.reso-med.com](http://msk.reso-med.com) Телефон: 8 (499) 372-79-15;
  - Режим работы: пн.-чт.: 9:00 — 18:00, пт.: 9:00-17:00.



# Медицинское обслуживание по ОМС

---

- **АО «Страховая компания «СОГАЗ-Мед»»**
  - [www.sogaz-med.ru](http://www.sogaz-med.ru) Телефон: 8 (495) 280-19-64;
  - Режим работы: пн.-чт. с 8.30 до 17.15, пт. до 16.00.
- **ООО «Страховая компания «Ингосстрах-М»**
  - [www.ingos-m.ru](http://www.ingos-m.ru) Телефон: 8 (495) 956-41-25;
  - Режим работы: пн.-пт.: 9.00 - 18.00.
- **ООО «КАПИТАЛ МС»**
  - [www.karped.ru](http://www.karped.ru) Телефон: 8 (499) 142-73-34;
  - Режим работы: пн.-пт. с 09.00 - 20.00, без перерыва, сб. с 10:00-15:00.



# Медицинское обслуживание по ОМС

Офисы страховых медицинских компаний, наиболее удобно расположенных к локации метро Семеновская и Электrozаводская:

**РЕСО-МЕД** Телефон: 8 (800) 200-92-04;

г. Москва, Большая Семеновская ул., д.11, стр. 3 (м. Электrozаводская);

Пн.-Пт.: 09:30-20:00; Сб.: 10:00-17:00; Вс.: 10:00-15:00.

**СОГАЗ-МЕД** Телефон: 8 (800) 100-07-02 ;

г. Москва, Преображенская пл., д. 7 (м. Преображенская площадь) Пн.-Пт: 09:00-18:00.

**МСК «МЕДСТРАХ»** Телефон: 8 (495) 777-23-23;

г. Москва, ул. Верхняя Красносельская, д.17А, стр.1Б (м. Красносельская), Пн.-Вс.: 10:00 - 20:00.

**МАКС-М** Телефон: 8 (800) 333-60-03;

г. Москва, ул. Измайловская, д. 45 (м. Семеновская), Пн.-Пт.: 10:00 - 19:00; Сб.: 10:00 - 17:00.

Сайт МГФОМС. Все пункты выдачи полисов ОМС  
<https://www.mgfoms.ru/spravochniki/punkti-vidachi>



МОСКОВСКИЙ  
ПОЛИТЕХ



# Медицинское обслуживание по ОМС

Офисы страховых медицинских компаний, наиболее удобно расположенных к локации

**ул. Прянишникова, ул. Михалковской:**

**РЕСО-МЕД** Телефон: 8 (800) 200-92-04;

г. Москва, Соболевский пр., д. 22, стр. 1, этаж 2 (м. Коптево), Пн.-Пт.: 11:00 - 17:00.

**МАКС-М** Телефон: 8 (800) 333-60-03;

г. Москва, Большая Академическая ул., д. 20Б (м. Войковская, Петровско-Разумовская);  
Пн.-Чт.: 10:00-19:00; Пт.: 10:00-18:00; Сб.: 10:00-15:00.

**ул. Бориса Галушкина, ул. Павла Корчагина:**

**РЕСО-МЕД** Телефон: 8 (800) 200-92-04;

г. Москва, ул. Академика Королёва, д. 9, к. 1, (м. ВДНХ), Пн.-Пт.: 10:00-19:00; Сб. 10:00-17:00.

**СОГАЗ-МЕД** Телефон: 8 (800) 100-07-02;

г. Москва, ул. Б. Галушкина, д. 19, корп. 2, 1 этаж (м. ВДНХ), Пн.-Пт.: 10:00-19:00.



# Медицинское обслуживание по ОМС

Офисы страховых медицинских компаний, наиболее удобно расположенных к локации  
**ул. 800 лет Москвы:**

**РЕСО-МЕД** Телефон: 8 (800) 200-92-04;

г. Москва, ул. 800-летия Москвы, д. 22, корп. 1, этаж 1, Пн.- Ср.: 10:00 - 20:00.

**СОГАЗ-МЕД** Телефон: 8 (800) 100-07-02;

г. Москва, Коровинское шоссе, д. 13, корп. 2, Пн.-Пт.: 09:00-20:00; Сб.: 09:00-17:30; Вс.: 09:00-15:30

**7-Парковой улицы:**

**РЕСО-МЕД** Телефон: 8 (800) 200-92-04;

г. Москва , Измайловский бульвар, д 43 , Пн., вт., чт.:10:00-17:00 перерыв: 13:00-14:00.

**МАКС-М** Телефон: 8 (800) 333-60-03;

г. Москва, 15-я Парковая улица, д. 10 (м. Первомайская);

Пн.-Чт.: 10:00-19:00; Пт: 10:00-18:00; Сб.: 10:00-15:00; без перерыва на обед.





# Медицинское обслуживание по ОМС

Офисы страховых медицинских компании, наиболее удобно расположенных к локации

## м. Автозаводская:

**РЕСО-МЕД** Телефон: 8 (800) 200-92-04;

г. Москва, ул. Автозаводская, д.4, Пн.-Пт.:10.00-18.00; Перерыв: 13.00-14.00.

**СОГАЗ-МЕД** Телефон: 8 (800) 100-07-02;

г. Москва, ул. Сайкина, д. 19, Пн.-Вс.: 12:00-19:00.

## Балтийского переулка:

**РЕСО-МЕД** Телефон: 8 (800) 200-92-04 г. Москва, Ленинградский проспект, д. 72, корп. 3;

Пн.-Вс.: 09:00-21:00 обед: 13:00-14:00.

**СОГАЗ-МЕД** Телефон: 8 (800) 100-07-02 г. Москва, Ленинградский пр-т, д. 66;

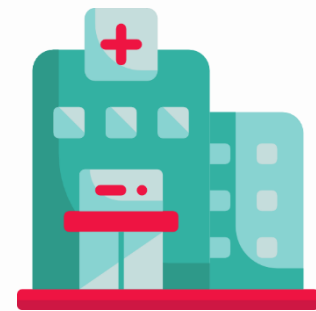
Пн.-Сб.: 11:00-18:00 без обеда; Вс.: 11:00-17:00.



# Прикрепление на медицинское обслуживание в г. Москве

**Все иногородние студенты на время обучения должны быть прикреплены на медицинское обслуживание к лечебно - профилактическим учреждениям по месту обучения\*.**

\*Во исполнение статьи 41 Федерального закона от 29.12.2012 № 273-ФЗ «Об образовании в Российской Федерации» - «Охрана здоровья обучающихся»



# Прикрепление на медицинское обслуживание в г. Москве

**Застрахованные лица** могут прикрепиться на медицинское обслуживание к любой поликлинике в г. Москве (по месту жительства, регистрации, обучения и др.), оказывающей услуги в системе ОМС\*.

\* В соответствии с Федеральным законом «Об обязательном медицинском страховании в Российской Федерации»



# Прикрепление на медицинское обслуживание в г. Москве

**Для прикрепления на медицинское обслуживание в г. Москве необходимо:**

- Обратиться в любую страховую медицинскую организацию, осуществляющую деятельность на территории г. Москвы, для перерегистрации регионального полиса ОМС на московский (если имеется московский полис ОМС, обращаться не нужно);
- Обратиться с паспортом и московским полисом ОМС в администрацию медицинского учреждения по выбору для прикрепления на медицинское обслуживание.



# Студенческая поликлиника, территориальная для Московского Политеха

Студенческая поликлиника, территориальная для Московского Политеха:  
**«Университетская клиника».**

Адрес: г. Москва, ул. Стромынка 18/4 (м. Сокольники);

тел.+7 (495) 255-67-33, +7 (495) 255-67-34;

График работы: Пн.- Пт. с 8.00 до 20.00

Сб, Вс с 9.00 до 15.00

- Полный спектр медицинской помощи, медицинских услуг;
- Оформление всех видов справок;
- Знание работниками поликлиники потребностей студентов в части медицинского обслуживания;
- Удобное расписание приема врачей (с учетом режима обучения);
- Предварительная запись;
- Отсутствие участкового принципа и городского прикрепленного населения;
- Нет выезда врача на дом и льготного лекарственного обеспечения.



# Студенческая поликлиника, территориальная для Московского Политеха

Адрес: г. Москва, ул. Стромынка 18/4 (м.Сокольники).

- Заявление на прикрепление;
- Копия паспорта;
- Копия медицинского полиса ОМС зарегистрированного в г. Москве.

Прикрепление возможно:

- В регистратуре студенческой поликлиники;
- Через медицинскую сестру медицинского пункта Московского Политеха.



**МОСКОВСКИЙ  
ПОЛИТЕХ**

# Прикрепление на медицинское обслуживание в г. Москве

**Амбулаторно-поликлиническое обслуживание студентов в возрасте до 18 лет осуществляется в детских поликлиниках г. Москвы**

Для прикрепления к детской поликлинике необходимо:

- В присутствии законного представителя обратиться любую страховую медицинскую организацию, осуществляющую деятельность на территории г. Москвы, для перерегистрации регионального полиса ОМС на московский (если имеется московский полис ОМС, обращаться не нужно);
- В присутствии законного представителя обратиться с паспортом и московским полисом ОМС в администрацию детской поликлиники по выбору для прикрепления на медицинское обслуживание.



# Медицинское обслуживание для иностранных граждан

**Медицинская помощь на территории Российской Федерации всем без исключения иностранным гражданам оказывается бесплатно:**

- В экстренной форме при внезапных острых состояниях;
- При обострении хронических заболеваний, представляющих угрозу жизни.

**В остальных случаях медицинская помощь иностранным гражданам оказывается:**

- По договору на оказание платных медицинских услуг с выбранной медицинской организацией;
- По полису Добровольного медицинского страхования (ДМС), приобретенному в страховой компании;
- Стоимость, наполнение полиса ДМС, условия оказания медицинской помощи могут сильно отличаться у разных страховых компаний.





# Медицинское обслуживание для иностранных граждан

**Полис ДМС должен содержать обязательный минимальный набор предоставляемых услуг:**

- Неотложная первичная медико-санитарная и специализированная медицинская помощь;
- Стоматологические услуги при острой зубной боли;
- Неотложная стационарная помощи;
- Скорая медицинская помощь;
- Медицинское освидетельствование;
- Репатриация.

**В Полисе ДМС должны быть прописаны:**

- Медицинские учреждения, в которых доступно получение медицинской помощи;
- Страховая сумма покрытия;
- Порядок оказания медицинской помощи;
- Исключения из Программы страхования.



# Вакцинопрофилактика

В соответствии ФЕДЕРАЛЬНЫМ ЗАКОНОМ от 17.09.1998 № 157-ФЗ « Об иммунопрофилактике инфекционных болезней»

- Граждане при осуществлении иммунопрофилактики имеют право на бесплатные профилактические прививки, включенные в национальный календарь профилактических прививок и отказ от них (ст.5 п.1 );
- Отсутствие профилактических прививок влечет временный отказ в приеме граждан в образовательные организации в случае возникновения массовых инфекционных заболеваний или при угрозе возникновения эпидемий (ст. 5 п. 2).

Медицинской службе при возникновении неблагоприятной эпидемической обстановки нужна информация о вакцинальном статусе студентов для обеспечения бесперебойности учебного процесса.



# Вакцинопрофилактика

---

## Виды медицинской документации, содержащие информацию о прививках:

- Сертификат о профилактических прививках с данными о проведенной ранее вакцинации, содержащая даты вакцинаций, ревакцинаций, дозы и серии вакцины;
- Карта профилактических прививок (учетная форма №63) с данными о проведенной ранее вакцинации (даты вакцинации, ревакцинации, дозы и серии вакцины);
- Выписка из прививочного листа амбулаторной карты с данными о проведенной ранее вакцинации (даты вакцинации, ревакцинации, дозы и серии вакцины);
- Медицинская книжки с данными о проведенной ранее вакцинации (даты вакцинации, ревакцинации, дозы и серии вакцины);
- Справка по форме 086/у с данными о проведенной ранее вакцинации (пункт №6), содержащая даты вакцинации, ревакцинации, дозы и серии вакцины.



# Вакцинопрофилактика

С 1 сентября в г. Москве начинается бесплатная массовая вакцинация против гриппа.

Ежегодная вакцинация против гриппа - самый эффективный способ защиты от этого заболевания.

Состав вакцин против гриппа пересматривается ежегодно специалистами Всемирной организации здравоохранения.

Вакцинация осуществляется:

- По предварительной записи в поликлиниках по месту прикрепления на медицинское обслуживание;
- Мобильными бригадами в общественных местах;
- Выездными бригадами в организованных коллективах.



# Вакцинопрофилактика

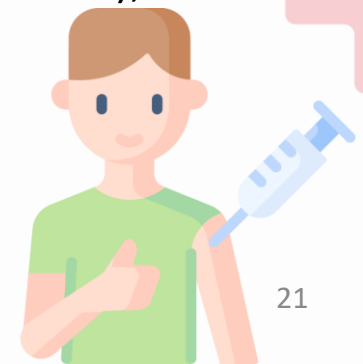
В Москве продолжается бесплатная вакцинация от COVID-19.

Вы можете бесплатно сделать прививку против COVID-19, если:

- Вы гражданин России и Вам исполнилось 12 лет;
- У Вас нет обострения хронического заболевания;
- Вы не участвуете в клиническом исследовании вакцины от COVID-19;
- Вы не болели ОРВИ в течение двух недель до прививки и не болеете в момент вакцинации;
- В последние 30 дней Вы не делали прививок.

Российские типы вакцин от COVID-19:

- «Спутник V» (от Исследовательского центра имени Н. Ф. Гамалеи);
- «Спутник Лайт» (однокомпонентный вариант вакцины «Спутник V»);
- «ЭпиВакКорона» (от Центра «Вектор»);
- «КовиВак» (от Центра М. П. Чумакова).



# Вакцинопрофилактика

**В Москве продолжается бесплатная вакцинация от COVID-19.**

- Повторная вакцинация проводится бесплатно;
- Вакцинация против новой коронавирусной инфекции COVID-19 проводится без необходимости изучения и учета данных о наличии и уровне иммунитета к заболеванию;
- В настоящее время не существует утвержденного защитного уровня антител;
- Поэтому важно своевременно делать прививку вне зависимости, есть ли у вас антитела и сколько их (согласно рекомендациям ВОЗ).

Вся актуальная информация на официальном сайте Мэра Москвы

<https://www.mos.ru/city/projects/covid-19/privivka/>



# Вакцинопрофилактика

**В Москве продолжается бесплатная вакцинация от COVID-19.**

**Без предварительной записи, по живой очереди**

В торговых центрах и других общественных местах работают выездные прививочные бригады:

- ТЦ ГУМ, Красная площадь, дом 3, с 10:00 до 21:00;
- Троицкая городская больница, Город Троицк, улица Юбилейная, дом 5, с 08:00 до 20:00.

**В городских поликлиниках по месту прикрепления на медицинское обслуживание - по предварительной записи.**

Вся актуальная информация на официальном сайте Мэра Москвы.

<https://www.mos.ru/city/projects/covid-19/privivka/>



# Масочный режим

**Масочный режим в г. Москве сейчас носит рекомендательный характер:**

В связи с ростом новых случаев COVID-19, во избежание массовой заболеваемости коронавирусом, гриппом и ОРВИ специалисты Роспотребнадзора рекомендуют при посещении закрытых общественных мест (образовательных организаций в том числе) пользоваться защитными масками:

- Людям с хроническими заболеваниями, беременным и кормящим мамам;
- Людям, заботящимся о своем здоровье и благополучии;
- Людям, с уважением относящимся к окружающим с хроническими заболеваниями, беременным и кормящим мамам.

**Защити людей, надень маску!**





# Медицинский пункт Московского Политеха

**г. Москва, ул. Большая Семеновская, 38 ауд. А-107**

- Контроль и сопровождение медицинского обслуживания в г. Москве студентов на время обучения;
- Выделение среди студентов групп диспансерного наблюдения;
- Контроль и методическое сопровождение вакцинопрофилактики студентов и работников Университета;
- Оказание первичной медицинской помощи при травмах, несчастных случаях, при обострении острых и хронических заболеваний;

Если Вы имеете хроническое заболевание и нуждаетесь в динамическом наблюдении профильных специалистов, в льготном лекарственном обеспечении, продлении срока инвалидности, имеете личные вопросы медицинского характера – работники медицинского пункта помогут правильно оформить медицинское обслуживание в г. Москве на время обучения.



# Медицинский пункт Московского Политеха

г. Москва, ул. Большая Семеновская, 38 ауд. А-107;  
Медицинская сестра: Асминкина Елена Анатольевна;  
Тел. +7 (495) 223-05-23 доб. 10-62.

График работы:

- Понедельник
  - Вторник
  - Среда
  - Четверг
  - Пятница
- с 9.00 до 17.00
- с 9.00 до 16.00





МОСКОВСКИЙ  
ПОЛИТЕХ

Спасибо за внимание!

