

**МОСКОВСКИЙ  
ПОЛИТЕХ**

# Экологическая безопасность и охрана труда

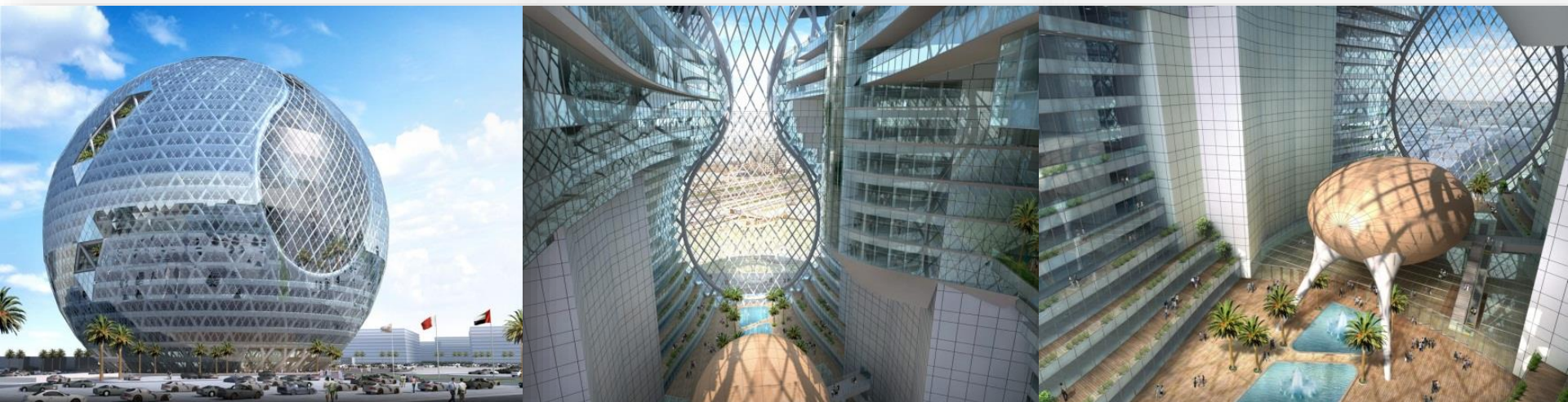
образовательная программа по направлению подготовки

20.03.01 «ТЕХНОСФЕРНАЯ БЕЗОПАСНОСТЬ»

**математика** (профильный уровень) | **физика/химия** | **русский язык**



# Техносфера



проект футуристического многофункционального здания в Дубае

# Ещё

техносфера – это область действительности, для которой характерно применение техники



# Простыми словами



**Техносфера** – это искусственная оболочка Земли, воплощающая человеческий труд, организованный научно-техническим разумом



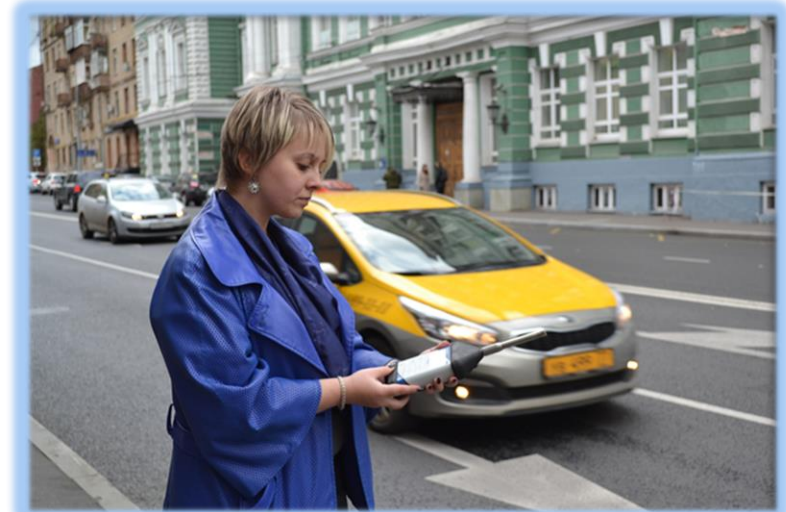
# Зачем вам поступать на образовательную программу Экологическая безопасность и охрана труда?

Поскольку к вопросам безопасности жизнедеятельности и охраны окружающей среды невозможно оставаться безразличными, **спрос на специалистов в этой сфере постоянно растет**. Освоение образовательной программы по техносферной безопасности – отличная база, позволяющая в дальнейшем выбрать поле деятельности из огромного количества вариантов.



# Наши студенты конкурентоспособны благодаря

- ✓ **практическим занятиям** на действующих предприятиях в сфере охраны окружающей среды и рационального природопользования
- ✓ **ориентации на запросы работодателей** при составлении программ дисциплин
- ✓ **работе над реальными проектами** с первого семестра
- ✓ **интерактивным образовательным технологиям** от лучших преподавателей



## Наши преимущества

- обучение **методике эффективного анализа** и разработки мероприятий по снижению негативного воздействия предприятий на окружающую среду
- обучение **управлению охраной труда**
- тесная связь с индустрией и **работодателями**
- **современные** лаборатории



# Профессиональная деятельность



**Обеспечение**  
безопасности и  
**комфорта** человека на  
рабочем месте

**Минимизация**  
техногенного  
**воздействия** на  
природную среду

**Сохранение жизни**  
и **здоровья**  
человека





## Чем можно заниматься по окончании обучения?

- продолжение обучения в магистратуре Московского Политеха
- работа с проектами, конструкторской и отчетной документацией
- осуществление специальной оценки условий труда
- проведение экспертиз, аудитов, инспекционных проверок
- научно-исследовательская деятельность
- создание и поддержание деятельности экологической службы на предприятиях



# Вы обучаетесь через работу с индустриальными проектами



C



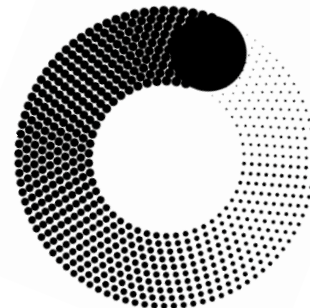
задумай

D



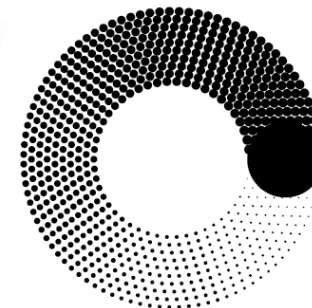
разработай

I



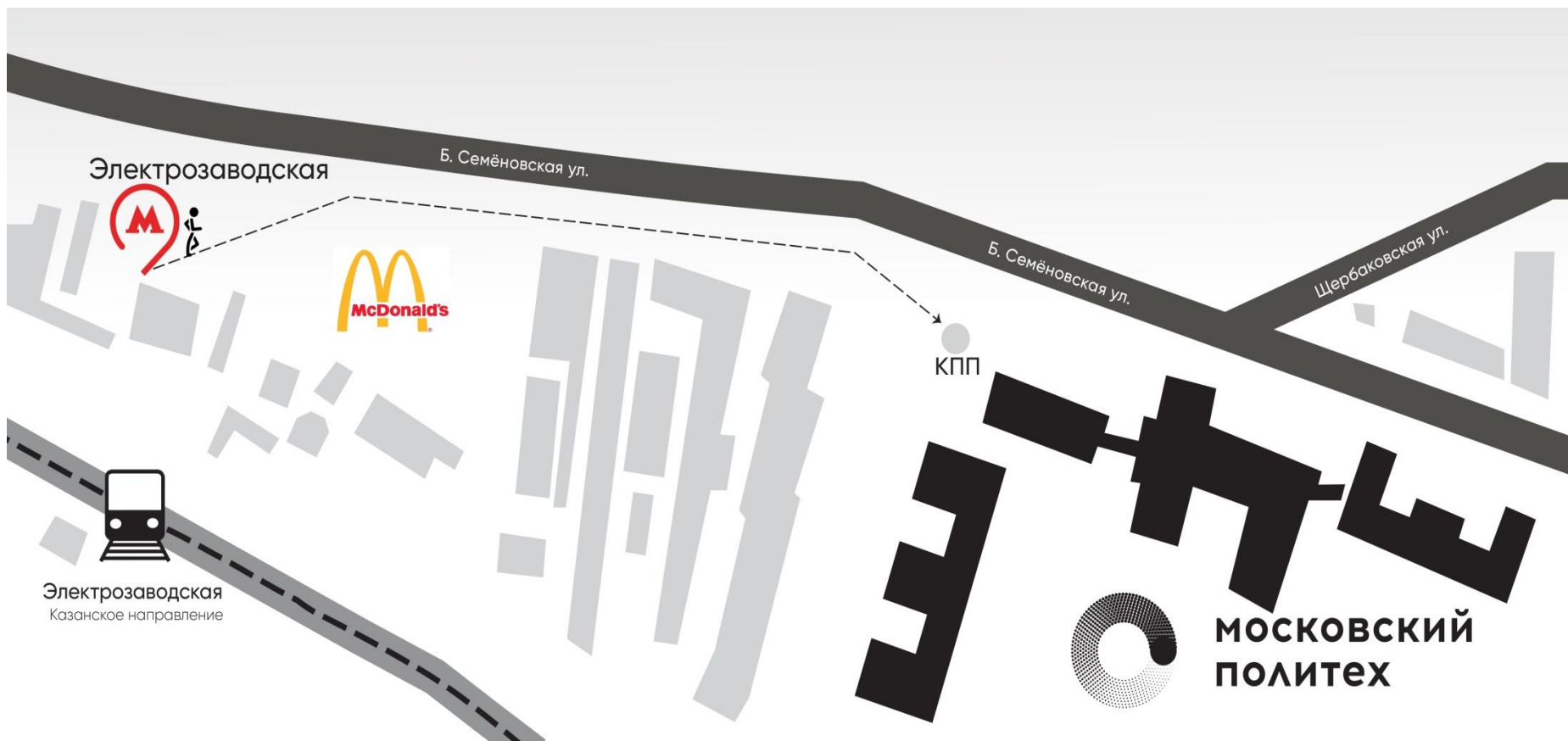
внедри

O



эксплуатируй

## ЖИЗНЕННЫЙ ЦИКЛ ПРОЕКТА



107023 Москва, ул. Большая Семёновская, д.38



МОСКОВСКИЙ  
ПОЛИТЕХ

*Звоните*

**+7 495 223-05-22**

приёмная комиссия Политеха, телефон многоканальный

*Становитесь нашими студентами*



**mospolytech.ru**

